

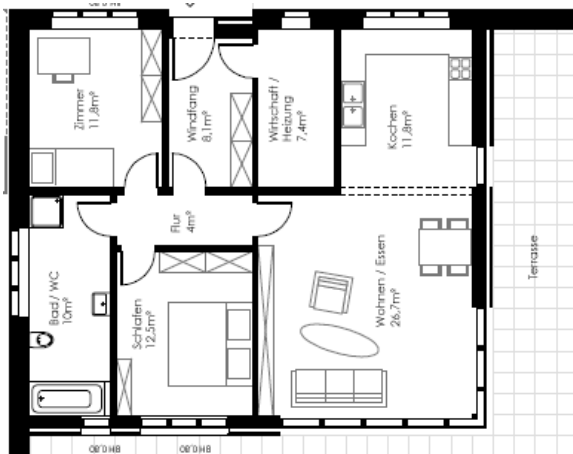
- Ein- u. Mehrfamilienhäuser - Gewerbebauten
- Energieorientierte Modernisierung
- Vollwärmeschutz - komplette Bauleistungen



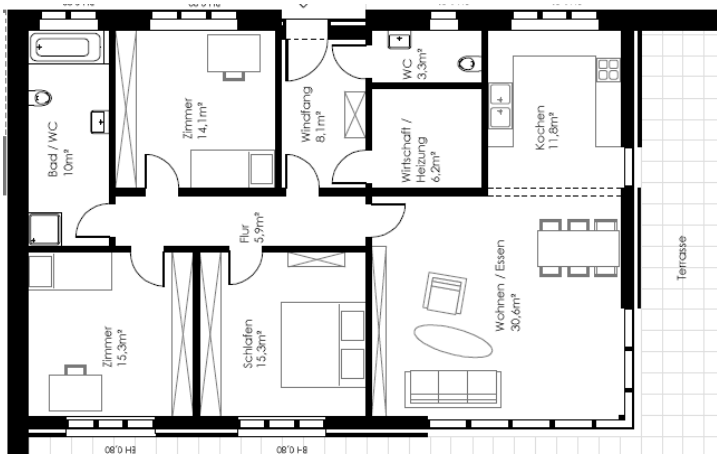
auch als Doppelhaus möglich



92 m² Wohnfläche



120 m² Wohnfläche



Einfamilienhaus „ahoch4“

- massive Bauweise, Fußbodenheizung
- Lüftungsanlage mit Wärmerückgewinnung und Pollenfilter
- Probewohnen im Passivhaus www.ferienhof-lilienstein.de

*Schlüsselfertig, inkl. Fliesenleger, ohne Maler u. Bodenbeläge, Stand 01.04.2010

Ansprechpartner für Sachsen, Bayern, Hessen:
 Jan Bartels, Tel. 035265 / 537 444

Ansprechpartner für Berlin u. Brandenburg:
 Gunar Mende, Tel. 0151 / 507 274 70