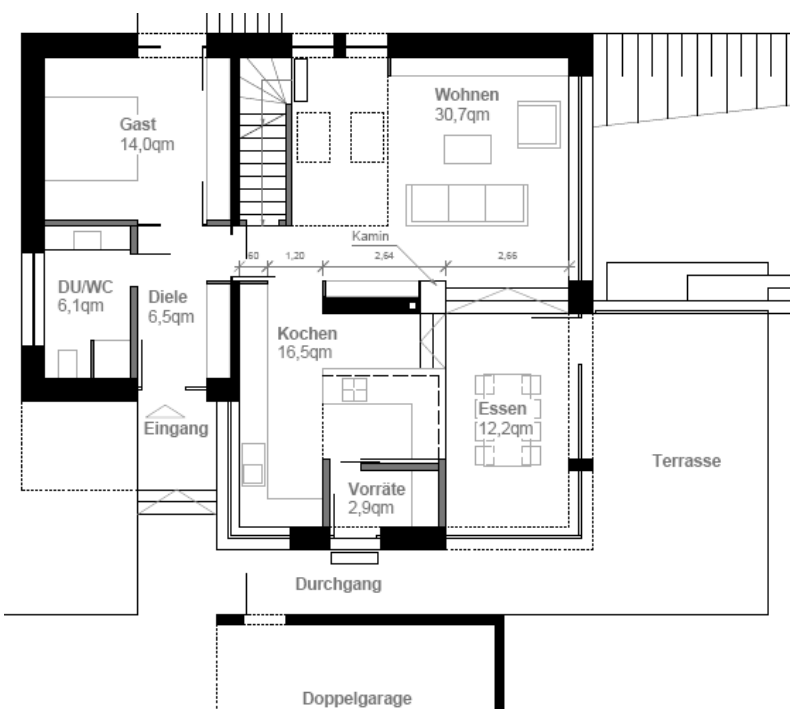
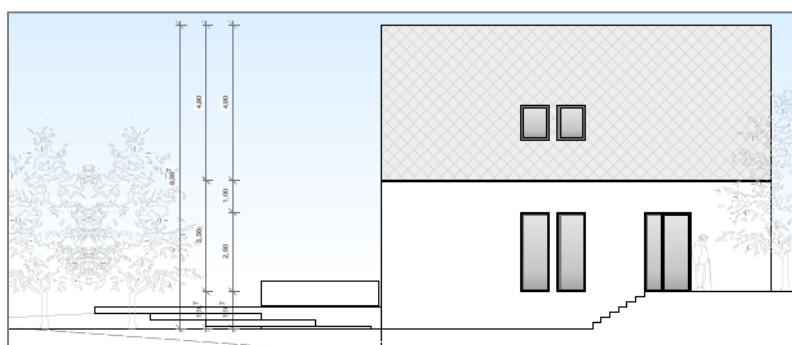
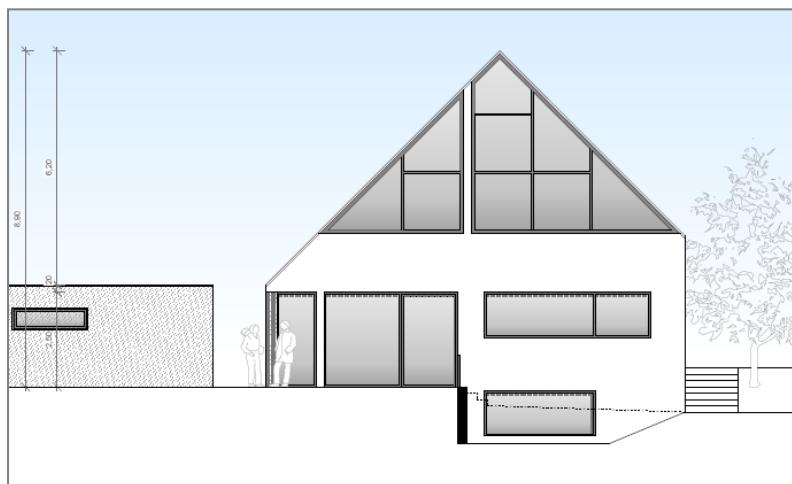


- Ein- u. Mehrfamilienhäuser - Gewerbebauten
- Energieorientierte Modernisierung
- Vollwärmeschutz - komplette Bauleistungen



## Einfamilienhaus „Janek“

-  
 Klassische Optik

-  
 170 m<sup>2</sup> Wohnfläche, inkl. Bodenplatte

-  
 268 m<sup>2</sup> Wohnfläche, ab ca. 285.000 €\*  
 (inkl. wärme gedämmtem Keller)

-  
 massive Bauweise

-  
 Fußbodenheizung

-  
 Lüftungsanlage mit Wärmerückgewinnung  
 und Pollenfilter

-  
 Probewohnen im Passivhaus  
[www.ferienhof-lilienstein.de](http://www.ferienhof-lilienstein.de)

\*Schlüsselfertig, inkl. Fliesenleger, ohne Maler  
 u. Bodenbeläge, Stand 01.04.2010

Ansprechpartner für Sachsen, Bayern, Hessen:  
 Jan Bartels, Tel. 035265 / 537 444

Ansprechpartner für Berlin u. Brandenburg:  
 Gunar Mende, Tel. 0151 / 507 274 70