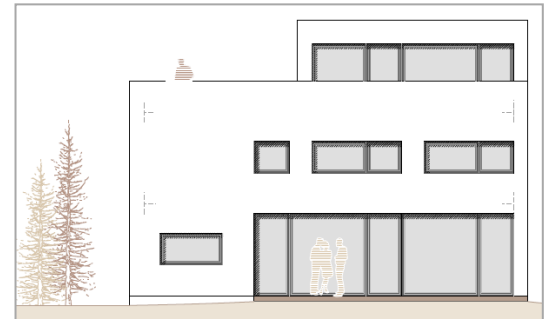
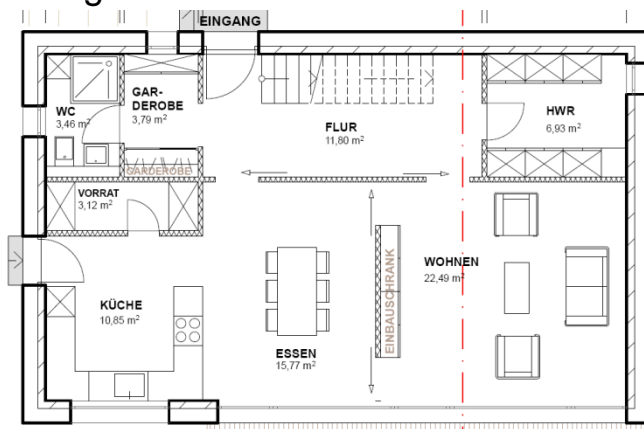


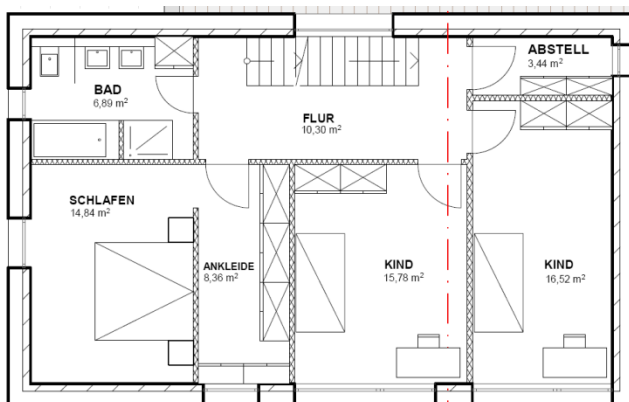
- Ein- u. Mehrfamilienhäuser - Gewerbebauten
- Energieorientierte Modernisierung
- Vollwärmeschutz - komplette Bauleistungen



Erdgeschoss



Obergeschoss



Einfamilienhaus „Stein“

-
 2 Vollgeschosse - 134 m²

-
 2 Vollgeschosse - 154 m²

-
 2,5 Vollgeschosse - 182 m²

-
 massive Bauweise + Fußbodenheizung

-
 Lüftungsanlage mit
 Wärmerückgewinnung und Pollenfilter

-
 Probewohnen im Passivhaus
www.ferienhof-lilienstein.de

-
 *Schlüsselfertig, inkl. Fliesenleger, ohne Maler
 u. Bodenbeläge, Stand 01.04.2010

Ansprechpartner für Sachsen, Bayern, Hessen:
 Jan Bartels, Tel. 035265 / 537 444

Ansprechpartner für Berlin u. Brandenburg:
 Gunar Mende, Tel. 0151 / 507 274 70