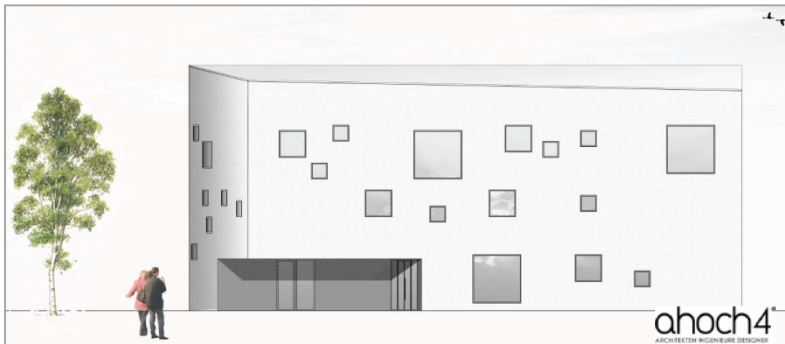


- Ein- u. Mehrfamilienhäuser - Gewerbebauten
- Energieorientierte Modernisierung
- Vollwärmeschutz - komplette Bauleistungen



Produktions- und Logistikgebäude „Meißen“

-
- 1320 m² Nutzfläche, inkl. Bodenplatte
-
- massive Bauweise
-
- Fußbodenheizung
-
- Lüftungsanlage mit Wärmerückgewinnung
und Pollenfilter
-

*Schlüsselfertig, inkl. Fliesenleger, ohne Maler
 u. Bodenbeläge, Stand 01.04.2010

Ansprechpartner für Sachsen, Bayern, Hessen:
 Jan Bartels, Tel. 035265 / 537 444

Ansprechpartner für Berlin u. Brandenburg:
 Gunar Mende, Tel. 0151 / 507 274 70

